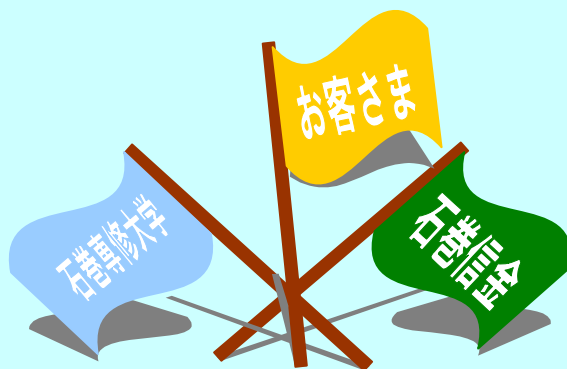


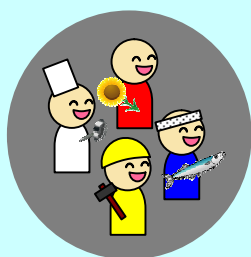
産学金



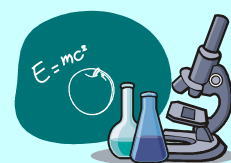
連携

「お客様」と「石巻専修大学」の橋渡しを石巻信用金庫地域貢献室が連携窓口となり随時受付しております。

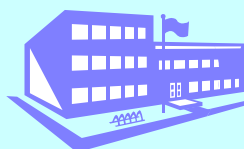
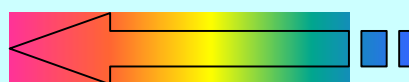
お気軽にご相談して下さい。



(技術相談・商品開発)



産学連携



(課題解決)





* 大学に技術上・研究上の相談をしたい (技術相談)

* 大学と製品・商品開発をしたい (共同研究)

- ・石巻信用金庫地域貢献室が相談窓口となり、相談可能な研究者との橋渡しを行なっております。
- ・研究や技術開発などの問題でお困りの時は、お気軽に石巻専修大学の技術相談をご利用ください。
- ・技術相談は随時受付けていますので、「相談申込書」に内容を記入してFAXで石巻信用金庫地域貢献室宛にお申し込みください。

(当金庫渉外担当、郵送、Eメールでも結構です)

- ・相談内容に応じて石巻専修大学の相談に対応出来る適任者をご紹介します。
- ・仕事上で簡単に解決出来ない疑問に出会った時には、ぜひお気軽にご相談ください。
- ・相談内容の機密は厳守致します。

相 談 申 込 書

		技術相談	共同研究相談	その他相談	
企 業 名 代 表 者 名					
住 所	〒 - () -				
業 務 内 容				従業員数	人
担 当 者 氏 名					
所 属 ・ 役 職					
連 絡 先	電話	() -	FAX	() -	
	E-mail				
相談の目的 をつけてください (複数可)	1. 新技術・新製品・新商品を開発したい 2. 既存の製品・商品を改良したい 3. 既存の製品・商品・製造等における技術上の問題を解決したい 4. 機械・装置を改良したい 5. 新しい技術や知識を身につけたい 6. 新技術に関する情報・資料がほしい 7. 製品・商品の機能や性質を調べたい 8. 共同研究を申し込みたい 9. 経営問題について相談したい 10. 人材育成について相談したい				
9. その他相談 事項 (資料がありましたら添付してください)					
相談したい教員がいる場合	学部		氏名		

注 印は、記入不要です

信用金庫受付日	H 年 月 日
受付 支店名	
受付 担当者	

石巻信用金庫 地域貢献室
石巻市中央三丁目6 - 21
TEL 0225-95-5877
FAX 0225-94-5444
E-mail : s-takahashi@i-shinkin.co.jp